

শ্রীরামকৃষ্ণ আশ্রম ইনস্টিটিউট (উচ্চবিদ্যালয়)
বাংলা মাধ্যম (সহ শিক্ষা)
বিষয় - জীবন বিজ্ঞান
শ্রেণি - অষ্টম

Answer Sheet-2

পূর্ণমান - ২০

সময় - ৪০মিনিট

১। নির্দেশ অনুযায়ী উত্তর লেখো : (১X৫=৫)

১.১ উত্তর : ইউক্যারিওটিক কোশের রাইবোজোম ক) 80s - প্রকৃতির হয় ।

১.২ উত্তর : উদ্ভিদ কোশের কোশপ্রাচীরের মুখ্য উপাদান হলো সেলুলোজ ।

১.৩ উত্তর : মাইটোকন্ড্রিয়ার বহিঃপরদা ভাঁজ হয়ে ক্রিস্টি গঠন করে । সত্য

১.৪ উত্তর : মাইটোকন্ড্রিয়াতে

১.৫ উত্তর : বিসদৃশ শব্দটি থ্রম্বোসাইট,

২। দু-একটি বাক্যে উত্তর লেখো । (২X৫=১০)

২.১ প্লাসমোডেসমাটা কাকে বলে ?

উত্তর : উদ্ভিদ কোশপ্রাচীরের অসংখ্য সুক্ষছিদ্রের মধ্যে দিয়ে পার্শ্ববর্তী কোশগুলোর মধ্যে যে সাইটোপ্লাজমীয় সংযোগ স্থাপন হয়, তাকে প্লাসমোডেসমাটা বলে ।

২.২ অটোলাইসিস কাকে বলে ?

উত্তর : বার্ষিক্য ও রোগজনিত অবস্থায় লাইসোজোম নিঃসৃত উৎসেচক কোশ অঙ্গাণু বা সমগ্র কোশকে পাচিত করে, এই প্রক্রিয়াকে অটোলাইসিস বলে ।

২.৩ জীবদেহ গঠনের ধাপ শব্দছকের মাধ্যমে দেখাও ।

উত্তর : কোশ → কলা → অঙ্গ → তন্ত্র → দেহ ।

২.৪ একটি করে কোশ অঙ্গাণুর নাম লেখো যা শুধুমাত্র উদ্ভিদকোশ এবং প্রাণিকোশে থাকে ।

উত্তর : শুধুমাত্র উদ্ভিদকোশে থাকে এমন অঙ্গাণু : প্লাস্টিড ।

শুধুমাত্র প্রাণিকোশে থাকে এমন অঙ্গাণু : সেন্ট্রোজোম, লাইসোজোম ।

২.৫ ক্লোরোপ্লাস্টিড এবং ক্রোমোপ্লাস্টিডের একটি বর্ণগত ও কার্যগত পার্থক্য লেখো ।

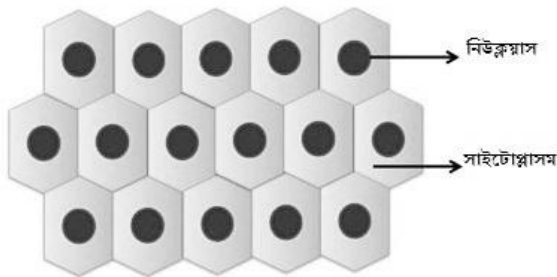
বিষয়	ক্লোরোপ্লাস্টিড	ক্রোমোপ্লাস্টিড
বর্ণ	সবুজ বর্ণের প্লাস্টিড	সবুজ বাদে অন্যান্য বর্ণের প্লাস্টিড
কার্য	সালোকসংশ্লেষে সাহায্য করা	পরাগমিলনে সাহায্য করা

৩। নিচের প্রশ্নের উত্তর দাও : (৫×১=৫)

৩.১ নালিকাবাণ্ডিল কাদের বলা হয় ? ভাজক কলার তিনটি বৈশিষ্ট্য লেখো । (২+৩)

উত্তর :

- জাইলেম ও ফ্লোয়েম যথাক্রমে উদ্ভিদের উর্ধ্বমুখী ও নিম্নমুখী সংবহনে সাহায্য করে বলে এদের একত্রে উদ্ভিদের নালিকাবাণ্ডিল বলা হয় ।
- ভাজক কলার বৈশিষ্ট্য :
 - ১। কোশপ্রাচীর পাতলা হয় ।
 - ২। নিউক্লিয়াস সুস্পষ্ট হয় ।
 - ৩। কোশান্তর স্থান থাকে না ।
 - ৪। ভ্যাকুওল থাকে না ।



ভাজককলা

অথবা

৩.২ স্নায়ুকলার কটি অংশ ও কি কি ? ছকের সাহায্যে রক্তকলার শ্রেণীবিভাগ করো । (২+৩)

উত্তর :

- স্নায়ু কলার প্রধান অংশ দুটি | কোশদেহ এবং অ্যাক্সন |

- রক্তকলার শ্রেণীবিভাগ নিচে দেওয়া হলো :

